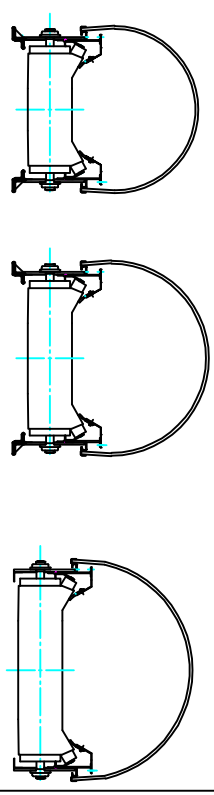
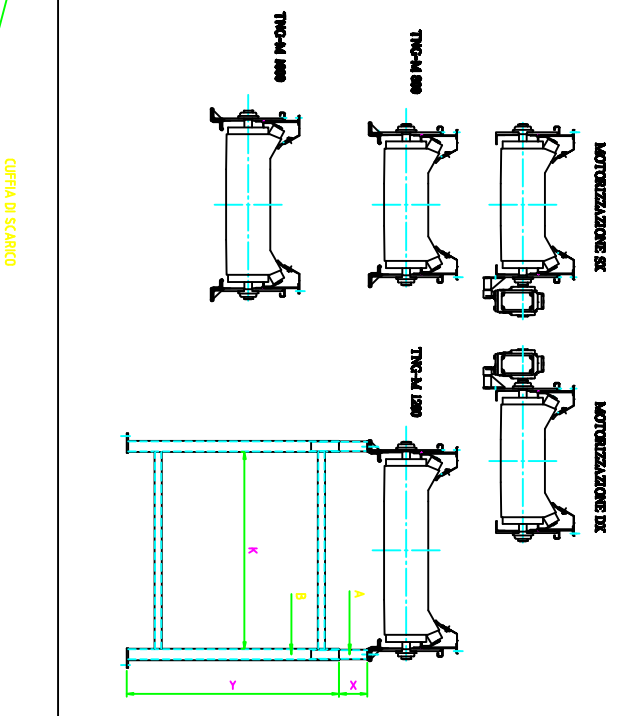


La quota "X" è variabile poiché il componente A si infila nel componente B, permettendo così al montaggio di variare l'altezza effettiva del sostegno di circa 300mm.
 La quota "Y" varia in base alle necessità di progetto tuttavia al di sopra dei 6000mm è necessario fare una struttura in tralicciata per garantire la stabilità della stessa.
 La quota "Z" varia in base alla larghezza del nastro, che nel nostro caso vengono forniti da 500mm-650mm-800mm-1000mm-1200mm-1400mm-1600mm (la misura indica sempre la larghezza effettiva del tappeto).
 L'inclinazione massima per un buon funzionamento del nastro è di 20°.
 I nastri possono essere forniti di una vasta gamma di accessori tra cui una copertura in pvc o in lamiera zincata, di cuffia di scarico, di sensore presenza materiale.



POS.	DEMINAZIONE	Q.TA'	MATERIALE	PROG. UNIT.	PROG. SECT.
1	BALLATORE	1	INACCIA		
2	NASTRO	1	TRANSPORTE		
3	NUMERO DISEGNO				
4	NUMERO DISEGNO				
5	NUMERO DISEGNO				
6	NUMERO DISEGNO				
7	NUMERO DISEGNO				
8	NUMERO DISEGNO				
9	NUMERO DISEGNO				
10	NUMERO DISEGNO				
11	NUMERO DISEGNO				
12	NUMERO DISEGNO				
13	NUMERO DISEGNO				
14	NUMERO DISEGNO				
15	NUMERO DISEGNO				
16	NUMERO DISEGNO				
17	NUMERO DISEGNO				
18	NUMERO DISEGNO				
19	NUMERO DISEGNO				
20	NUMERO DISEGNO				
21	NUMERO DISEGNO				
22	NUMERO DISEGNO				
23	NUMERO DISEGNO				
24	NUMERO DISEGNO				
25	NUMERO DISEGNO				
26	NUMERO DISEGNO				
27	NUMERO DISEGNO				
28	NUMERO DISEGNO				
29	NUMERO DISEGNO				
30	NUMERO DISEGNO				
31	NUMERO DISEGNO				
32	NUMERO DISEGNO				
33	NUMERO DISEGNO				
34	NUMERO DISEGNO				
35	NUMERO DISEGNO				
36	NUMERO DISEGNO				
37	NUMERO DISEGNO				
38	NUMERO DISEGNO				
39	NUMERO DISEGNO				
40	NUMERO DISEGNO				
41	NUMERO DISEGNO				
42	NUMERO DISEGNO				
43	NUMERO DISEGNO				
44	NUMERO DISEGNO				
45	NUMERO DISEGNO				
46	NUMERO DISEGNO				
47	NUMERO DISEGNO				
48	NUMERO DISEGNO				
49	NUMERO DISEGNO				
50	NUMERO DISEGNO				
51	NUMERO DISEGNO				
52	NUMERO DISEGNO				
53	NUMERO DISEGNO				
54	NUMERO DISEGNO				
55	NUMERO DISEGNO				
56	NUMERO DISEGNO				
57	NUMERO DISEGNO				
58	NUMERO DISEGNO				
59	NUMERO DISEGNO				
60	NUMERO DISEGNO				
61	NUMERO DISEGNO				
62	NUMERO DISEGNO				
63	NUMERO DISEGNO				
64	NUMERO DISEGNO				
65	NUMERO DISEGNO				
66	NUMERO DISEGNO				
67	NUMERO DISEGNO				
68	NUMERO DISEGNO				
69	NUMERO DISEGNO				
70	NUMERO DISEGNO				
71	NUMERO DISEGNO				
72	NUMERO DISEGNO				
73	NUMERO DISEGNO				
74	NUMERO DISEGNO				
75	NUMERO DISEGNO				
76	NUMERO DISEGNO				
77	NUMERO DISEGNO				
78	NUMERO DISEGNO				
79	NUMERO DISEGNO				
80	NUMERO DISEGNO				
81	NUMERO DISEGNO				
82	NUMERO DISEGNO				
83	NUMERO DISEGNO				
84	NUMERO DISEGNO				
85	NUMERO DISEGNO				
86	NUMERO DISEGNO				
87	NUMERO DISEGNO				
88	NUMERO DISEGNO				
89	NUMERO DISEGNO				
90	NUMERO DISEGNO				
91	NUMERO DISEGNO				
92	NUMERO DISEGNO				
93	NUMERO DISEGNO				
94	NUMERO DISEGNO				
95	NUMERO DISEGNO				
96	NUMERO DISEGNO				
97	NUMERO DISEGNO				
98	NUMERO DISEGNO				
99	NUMERO DISEGNO				
100	NUMERO DISEGNO				

CUFFIA DI SCARICO
 CONSIGLIATA SU TUTTI I NASTRI
 E INDISPENSABILE NEGLI SINUI A 90°

IL PRIMO APPOGGIO E SEMPRE PROVVISORIO DI DIAGONALE